

**Metodika zostavenia po-realizačného zamerania skutočného vyhotovenia  
revitalizačných a vodozádržných opatrení  
zrealizovaných v rámci 1. RP PRK 2011  
(metodika pre obce a zhotoviteľov projektov v obciach)**

Metodika odporúča realizáciu jednoduchého, prehľadného a finančne úsporného zamerania skutočne vyhotovených vodozádržných a revitalizačných opatrení v rámci Prvého realizačného projektu Programu revitalizácie krajiny pre rok 2011. Požadované zameranie má zahŕňať:

1. prehľadnú GPS lokalizáciu jednotlivých opatrení v mapovom podklade;
2. jej jednotné zobrazenie v aplikácii **Google Earth** (súbor kmz);
3. prehľadné zosumarizovanie jednotlivých opatrení v tabuľkovej forme;
4. doloženie fotografií jednotlivých opatrení v elektronickej forme na CD.

Požadované zameranie má tak skôr charakter turistického zamerania (GPS) ako klasického geodetického zamerania, čím sa aj znížia náklady tohto zamerania.

**Postup po-realizačného zamerania**

- 1) Na účel GPS lokalizácie opatrení v mapovom podklade sa javí ako najvhodnejšie použiť ortofotomapu dostupnú z aplikácie **Google Maps** alebo **Google Earth**. Pri terénnom zameraní skutočne vyhotovených opatrení sa prostredníctvom GPS zariadenia lokalizuje každý väčší vytvorený objekt či opatrenia. V prípade opakujúcich sa opatrení stačí zaznamenať cez GPS lomové body línií opatrení (napr. prehrádzky alebo zväžnice) v teréne. V prípade opatrení väčšieho rozsahu je potrebné cez GPS zaznamenať lomové body vymedzujúce významnejšie plochy. Táto GPS lokalizácia má vyjadrovať skutočný stav zrealizovaných opatrení a vzájomné vzdialenosti medzi opatreniami alebo líniami opatrení v krajine. Plochy, línie a body, ktoré budú predstavovať vodozádržné prvky v teréne je potrebné zozbierať cez GPS zariadenia v súradnicovom systéme WGS-84 (môžete použiť aj S-JSTK, ale v tom prípade to uveďte). Tieto súradnice sa potom prevedú do tabuľky a do grafického zobrazenia opatrení v mapovom priemete (vo formáte **kmz**. Ak je názov obce napr. Píla, nazvite súbor **pila.kmz**). Jednotlivé opatrenia - body, ich línie a plochy farebne rozlíšte a očísľujte tak, aby bola jednoznačná ich identifikácia medzi mapovým podkladom a tabuľkou. Uplatnite nasledovné farebné odlíšenie v mapovom priemete:
  - línie (pri hrádzkach) - farba červená
  - línie (pri odrážkach) - farba modrá
  - línie (pri poldroch, väčších prehradeniach a iných opatreniach) - farba zelená
  - polygóny - plochy (pri plošných prvkoch: mokrade, poldre - prípadné vyznačenie plochy - farba červená alebo zelená, výplň plochy 40% červená alebo zelená
  - body (pri bodových prvkoch) - farba zelená
- 2) Tabuľka skutočne zrealizovaných opatrení má obsahovať (formát súboru v ktorom bude tabuľka môže byť RTF, DOC alebo XLS):
  - číslo opatrenia, typ opatrenia, vodozádržný objem daného opatrenia a v poznámke k opatreniu technické parametre daného opatrenia (použitý materiál; rozmery - šírka, výška a hrúbka; výpočet vodozádržného objemu; pri opakujúcich sa opatreniach, veľkostiach a technickom prevedení popis zjednodušte),
  - súhrnný prehľad počtu opatrení podľa jednotlivých typov opatrení a súhrnný vodozádržný objem opatrení
  - číslo opatrenia v tabuľke sa má zhodovať s názvom fotografie (názov súboru).

- pri jednotlivých opatreniach, resp. líniách opatrení alebo plochách (lomové body línií a plôch) sa v tabuľke uvedú ich GPS súradnice

3) Ak práce realizoval pre obec zhotoviteľ, tak zhotoviteľ odovzdá obci:

- zrealizované dielo odovzdávacím protokolom (najvhodnejší podklad je napríklad príloha č.3 vyhlášky č. 83/2008 Z. z.)
- vytlačenú tabuľku s prehľadom opatrení (vrátane súradníc opatrení, línií opatrení a plôch a ostatných popisov)
- farebne vytlačený priemet skutočne vyhotovených opatrení v mapovom podklade, resp. v ortofotomape (vytlačený zo súboru kmz)
- CD s fotodokumentáciou, tabuľkou a grafickým súborom vo formáte kmz.

4) Obec zašle Úradu vlády SR:

- vytlačený farebný mapový priemet opatrení v mapovom podklade alebo ortofotomape
- vytlačenú tabuľku s prehľadom opatrení
- CD s grafickým súborom kmz<sup>1</sup>, fotodokumentáciou a tabuľkou opatrení
- finančné zúčtovanie projektu
- záverečnú správu.

Prípustné sú aj iné formy zamerania, ak ich už vyhotovili zhotovitelia, ale štandardne budeme požadovať aj odovzdanie GPS zamerania v súbore kmz, tabuľku a CD.

Súčasťou CD má byť:

- elektronická fotografia (max. 300 kB na fotku) každého vykonaného opatrenia
- charakteristické fotografie lokalít pred realizáciou opatrení (max. 300 kB na fotku, max 40 takýchto fotiek).
- *Doplnkovo prívítame, ak nám zašlete aj výstižné fotografie z priebehu realizácie opatrení, alebo zachytenie celého technologického postupu vyhotovenia vybraných druhov opatrení.*

CD, vytlačenú tabuľku s prehľadom opatrenia, farebný mapový priemet opatrení, záverečnú správu a finančné zúčtovanie je potrebné poslať poštou na ÚV SR.

Záverečný formát "kmz" je z programu GoogleEarth. Výhody formátu kmz sú:

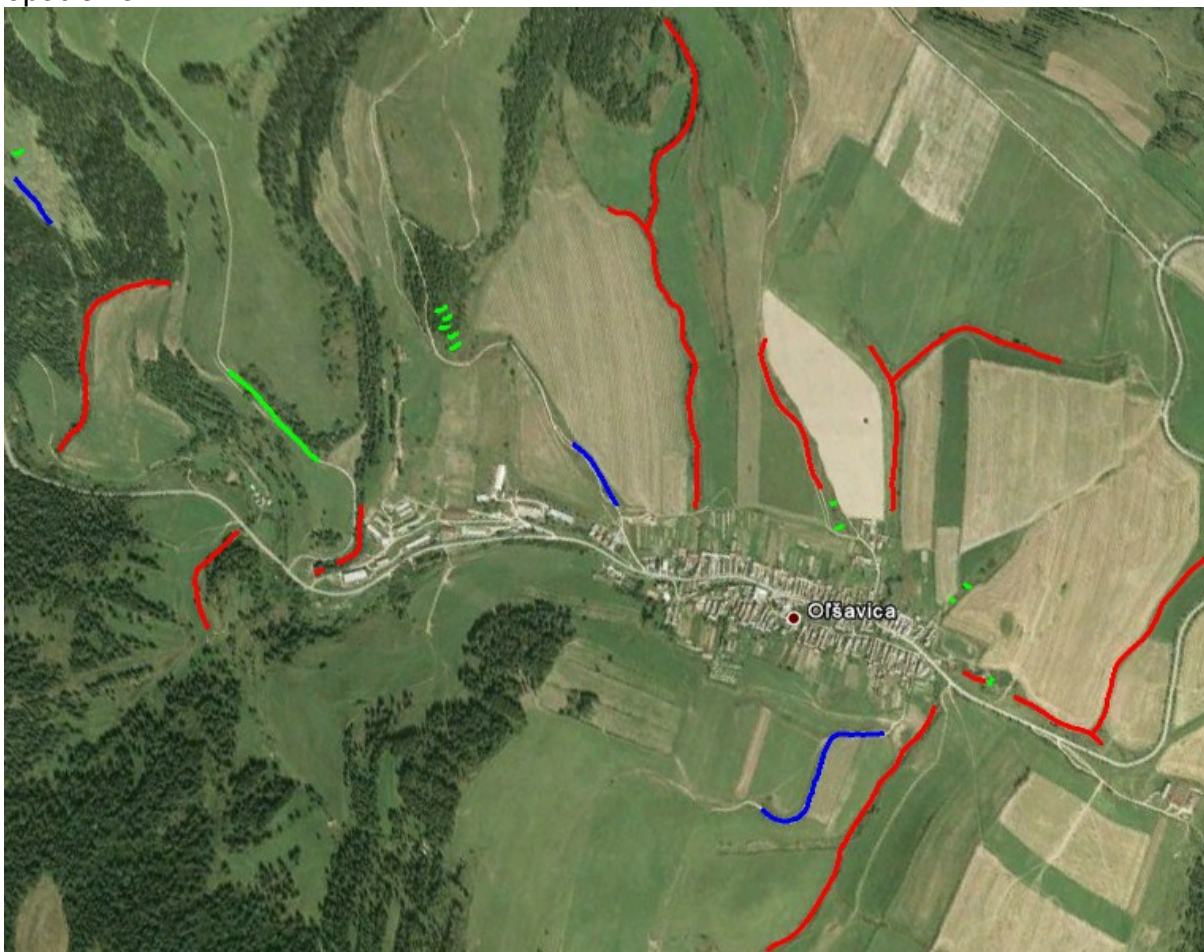
- na základe GPS je možné nájsť a zaznačiť polohu opatrení v danej presnosti
- pri dobrej znalosti terénu je možné priamo zaznačiť miesta vykonaných opatrení v danej presnosti
- pre vyhotovenie stačí počítač s pripojením k internetu + inštalácia programu Google Earth. Program v slovenskej verzii je ľahko zvládnuteľný aj bežnému užívateľovi počítača
- dajú sa v ňom pozrieť opatrenia (ich rozsah) v ostatných obciach (zatiaľ 23 obcí zapojených do RP2010)

Postupne bude súhrnný riadiaci súbor KMZ uverejnený a aktualizovaný na stránke [www.krajina.gov.sk](http://www.krajina.gov.sk) a budú do neho zapracované všetky opatrenia aj z RP 2011. Doteraz vybudované a zmapované opatrenia v území v rámci realizačných projektov si budete môcť stiahnuť a prezerať v aplikácii Google Earth.

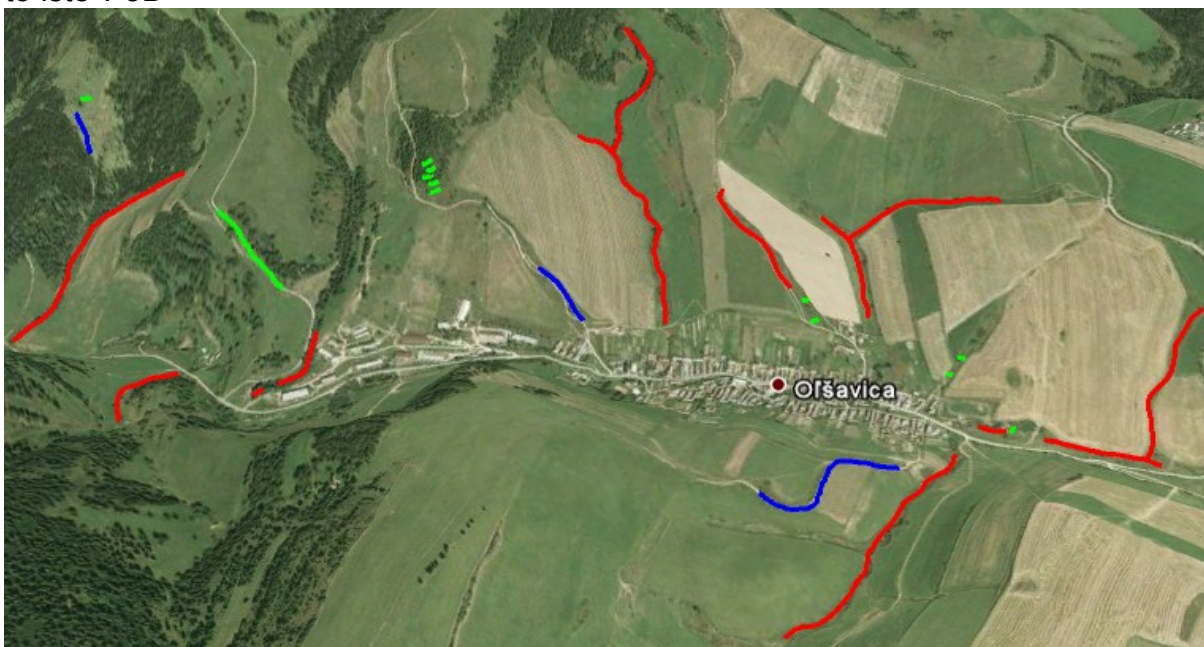
---

<sup>1</sup> Ak je názov obce napr. Píla, nazvite súbor **pila.kmz**

Vzory na ukážku:  
opatrenia v 2D



to isté v 3D





pohľad zhora



celkový pohľad na širšie okolie

