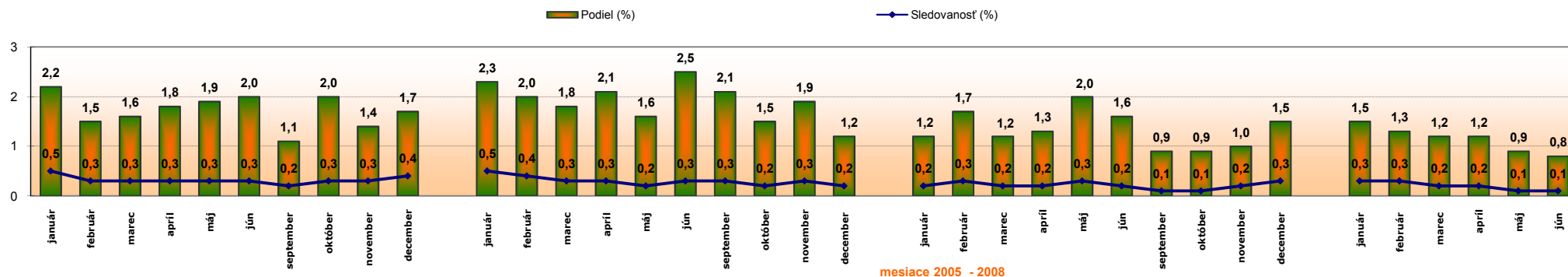


Sledovanosť relácie **Maďarský magazín** na Dvojke STV

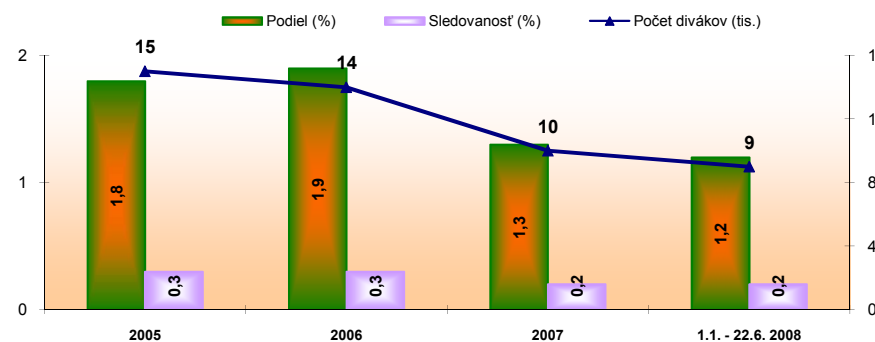
Magazín bol vysielaný v pondelok so začiatkom cca o 16:30 a od roku 2006 je vysielaný v stredu v rovnakom čase. Dĺžka trvania je cca 26 minút. Magazín sleduje priemerne 12 tisíc divákov starších ako 12 rokov, priem. sledovanosť v rokoch 2005 - 2008 je **0,3 %** a podiel na trhu **1,6 %**.

Sledovanosť a podiel relácie **Maďarský magazín** - sledovanosť po mesiacoch od 2005 po 2008

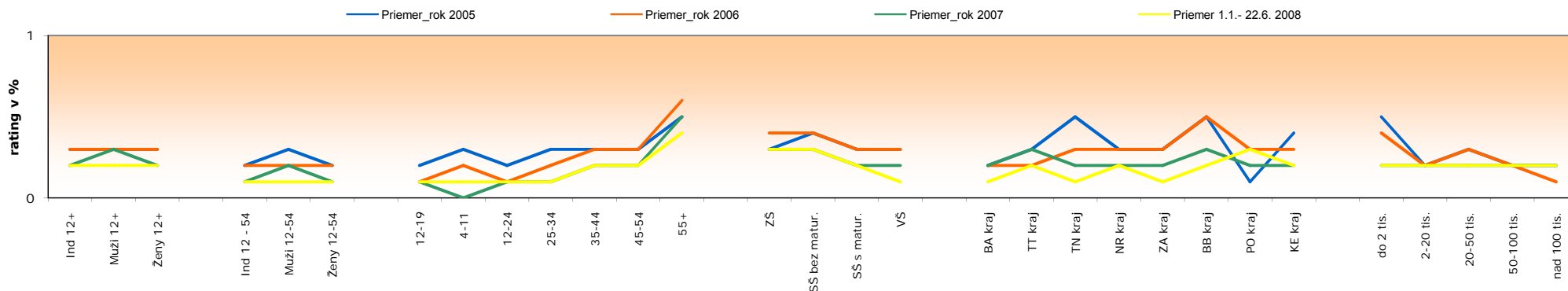


Maďarský magazín	Deň	Dátum	Počet divákov (tis.)	Sledovanosť (%)	Podiel na trhu (%)	Dosah (tis.) - sledoval aspoň 3 min. za dané obdobie	Dosah (%) - sledoval aspoň 3 min. za dané obdobie
Maďarský magazín_ priemer	pondelok	rok 2005	15	0,3	1,8	547	12,0
Maďarský magazín_ priemer	streda	rok 2006	14	0,3	1,9	567	12,4
Maďarský magazín_ priemer	streda	rok 2007	10	0,2	1,3	440	9,6
Maďarský magazín_ priemer	streda	1. 1. - 22. 6. 2008	9	0,2	1,2	265	5,8
Priemer	streda	1.1.2005 - 22.6.2008	12	0,3	1,6	1105	24,2

Sledovanosť a podiel relácie **Maďarský magazín** - priemery po rokoch 2005-2008



Porovnanie premiérového vysielania **Maďarský magazín** v rokoch 2005 - 2008



Maďarský magazín	Deň	Dátum	Poč. čas	Kon. čas	Rtg% 12+			Shr %	Rtg% 12-54			Shr %	Rtg% vek. kategórie						
					Ind	muži	ženy	12+	Ind	muži	ženy	12-54	12-19	4-11	12-24	25-34	35-44	45-54	55+
					0,3	0,3	0,2	1,6	0,2	0,2	0,2	1,5	0,1	0,2	0,1	0,2	0,3	0,2	0,5
Maďarský magazín _ priemer P	pondelok	rok 2005	16:30	16:56	0,3	0,3	0,3	1,8	0,2	0,3	0,2	1,7	0,2	0,3	0,2	0,3	0,3	0,3	0,5
Maďarský magazín _ priemer P	streda	rok 2006	16:30	16:56	0,3	0,3	0,3	1,9	0,2	0,2	0,2	1,7	0,1	0,2	0,1	0,2	0,3	0,3	0,6
Maďarský magazín _ priemer P	streda	rok 2007	16:30	16:56	0,2	0,3	0,2	1,3	0,1	0,2	0,1	1,1	0,1	0,0	0,1	0,1	0,2	0,2	0,5
Maďarský magazín _ priemer P	streda	1. 1. - 22. 6. 2008	16:30	16:56	0,2	0,2	0,2	1,2	0,1	0,1	0,1	1,2	0,1	0,1	0,1	0,1	0,2	0,2	0,4

Maďarský magazín	Deň	Dátum	Rtg% vzdelanie				Rtg% región bydliska								Rtg% veľkosť bydliska (tis.)				
			NŠ	Š bez mat.	Š s mat.	VŠ	BA kraj	TT kraj	TN kraj	NR kraj	ZA kraj	BB kraj	PO kraj	KE kraj	do 2 tis.	2-20 tis.	20-50 tis.	50-100 tis.	nad 100 tis.
			0,3	0,3	0,2	0,2	0,2	0,3	0,3	0,3	0,2	0,4	0,2	0,3	0,3	0,2	0,2	0,2	0,2
Maďarský magazín _ priemer P	pondelok	rok 2005	0,3	0,4	0,3	0,3	0,2	0,3	0,5	0,3	0,3	0,5	0,1	0,4	0,5	0,2	0,3	0,2	0,2
Maďarský magazín _ priemer P	streda	rok 2006	0,4	0,4	0,3	0,3	0,2	0,2	0,3	0,3	0,3	0,5	0,3	0,3	0,4	0,2	0,3	0,2	0,1
Maďarský magazín _ priemer P	streda	rok 2007	0,3	0,3	0,2	0,2	0,2	0,3	0,2	0,2	0,2	0,3	0,2	0,2	0,2	0,2	0,2	0,2	0,2
Maďarský magazín _ priemer P	streda	1. 1. - 22. 6. 2008	0,3	0,3	0,2	0,1	0,1	0,2	0,1	0,2	0,1	0,2	0,3	0,2	0,2	0,2	0,2	0,2	0,2