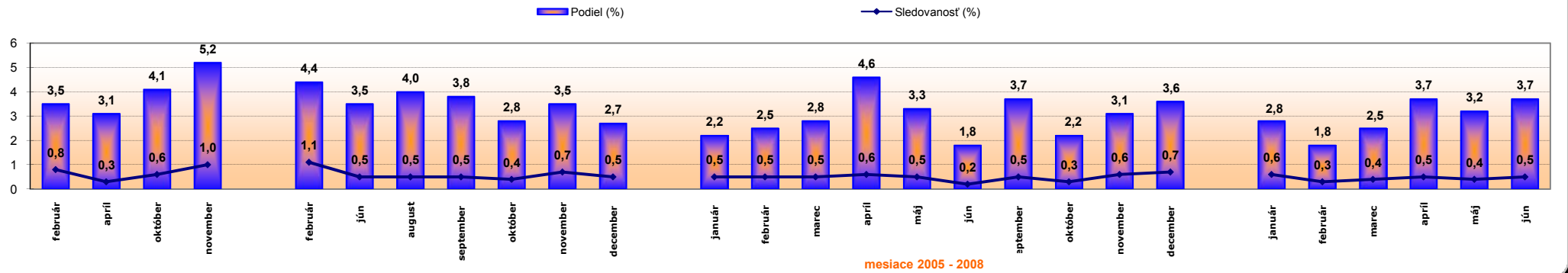


Sledovanosť relácie **Rómsky magazín** na Dvojke STV

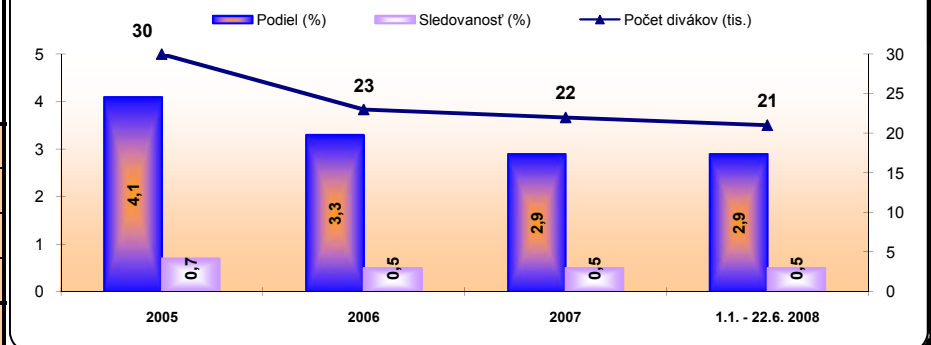
Magazín je od roku 2006 vysielaný v pondelok so začiatkom cca o 16:30. Dĺžka trvania je 26 minút. Magazín priemerne sleduje 22 tisíc divákov starších ako 12 rokov, priem. sledovanosť v rokoch 2005 - 2008 je **0,5 %** a podiel na trhu **3,0 %**.

Sledovanosť a podiel relácie **Rómsky magazín** - priemery po mesiacoch od 2005 po 2008

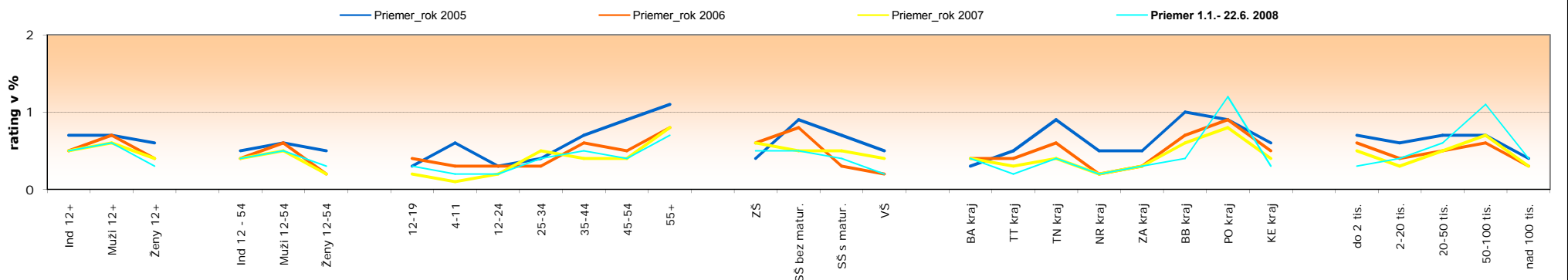


Rómsky magazín		Deň	Dátum	Počet divákov (tis.)	Sledovanosť (%)	Podiel na trhu (%)	Dosah (tis.) - sledoval aspoň 3 min. za dané obdobie	Dosah (%) - sledoval aspoň 3 min. za dané obdobie
Národnostný magazín rómsky	utorok	rok 2005		30	0,7	4,1	242	5,3
Rómsky magazín_ priemer	pondelok	rok 2006		23	0,5	3,3	379	8,3
Rómsky magazín_ priemer	pondelok	rok 2007		22	0,5	2,9	476	10,4
Rómsky magazín_ priemer	pondelok	1. 1. - 22. 6. 2008		21	0,5	2,9	305	6,7
Priemer	pondelok	1.1.2006 - 22.6.2008		22	0,5	3,0	822	18,0

Sledovanosť a podiel relácie **Rómsky magazín** - priemery po rokoch 2005-2008



Porovnanie premiérového vysielania **Rómsky magazín** v rokoch 2005 - 2008



Rómsky magazín	Deň	Dátum	Poč. čas	Kon. čas	Rtg% 12+			Shr %	Rtg% 12-54			Shr %	Rtg% vek. kategórie						
					Ind	muži	ženy	12+	Ind	muži	ženy	12-54	12-19	4-11	12-24	25-34	35-44	45-54	55+
					0,5	0,6	0,4	3,0	0,4	0,5	0,3	3,3	0,3	0,2	0,2	0,4	0,5	0,4	0,7
Rómsky magazín _ priemer	utorok	rok 2005	16:30	16:56	0,7	0,7	0,6	4,1	0,5	0,6	0,5	3,9	0,3	0,6	0,3	0,4	0,7	0,9	1,1
Rómsky magazín _ priemer	streda	rok 2006	16:30	16:56	0,5	0,7	0,4	3,3	0,4	0,6	0,2	3,6	0,4	0,3	0,3	0,3	0,6	0,5	0,8
Rómsky magazín _ priemer	streda	rok 2007	16:30	16:56	0,5	0,6	0,4	2,9	0,4	0,5	0,2	3,0	0,2	0,1	0,2	0,5	0,4	0,4	0,8
Rómsky magazín _ priemer	streda	1. 1. - 22. 6. 2008	16:30	16:56	0,5	0,6	0,3	2,9	0,4	0,5	0,3	3,4	0,3	0,2	0,2	0,4	0,5	0,4	0,7

Rómsky magazín	Deň	Dátum	Rtg% vzdelanie				Rtg% región bydliska								Rtg% veľkosť bydliska (tis.)				
			NŠ	Š bez mat.	Š s mat.	VŠ	BA kraj	TT kraj	TN kraj	NR kraj	ZA kraj	BB kraj	PO kraj	KE kraj	do 2 tis.	2-20 tis.	20-50 tis.	50-100 tis.	nad 100 tis.
			0,6	0,6	0,4	0,3	0,4	0,3	0,5	0,2	0,3	0,6	0,9	0,4	0,5	0,4	0,5	0,8	0,3
Rómsky magazín _ priemer	utorok	rok 2005	0,4	0,9	0,7	0,5	0,3	0,5	0,9	0,5	0,5	1,0	0,9	0,6	0,7	0,6	0,7	0,7	0,4
Rómsky magazín _ priemer	streda	rok 2006	0,6	0,8	0,3	0,2	0,4	0,4	0,6	0,2	0,3	0,7	0,9	0,5	0,6	0,4	0,5	0,6	0,3
Rómsky magazín _ priemer	streda	rok 2007	0,6	0,5	0,5	0,4	0,4	0,3	0,4	0,2	0,3	0,6	0,8	0,4	0,5	0,3	0,5	0,7	0,3
Rómsky magazín _ priemer	streda	1. 1. - 22. 6. 2008	0,5	0,5	0,4	0,2	0,4	0,2	0,4	0,2	0,3	0,4	1,2	0,3	0,3	0,4	0,6	1,1	0,4